

# សាលាក្រុមប្រឹក្សានៃរដ្ឋបាល

ទិដ្ឋភាពទូទៅនៃដំណើរការសិក្សា

ស៊ុង នៃទិ

នាយករងសាលាក្រុមប្រឹក្សានៃរដ្ឋបាល

# តើអ្វីគឺជាបែបបទនៃការសិក្សា?

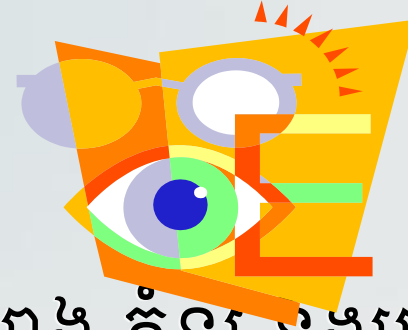
ខ្លួនក្បាលយើងទទួលព័ត៌មានតាមរយៈ៖ ភ្នែកមើលឃើញ ការស្តាប់ឮ និងការប៉ះពាល់/អន្តរាគមន៍ផ្ទាល់។ វិធីសាស្ត្រមួយណាដែលលោកអ្នករៀនប្រាស ញឹកញាប់ជាងគេ នោះគឺជាបែបបទនៃការសិក្សារបស់អ្នក



- អ្នករៀនតាមការមើល
- អ្នករៀនតាមការស្តាប់
- អ្នករៀនតាមការប៉ះពាល់/អន្តរាគមន៍ផ្ទាល់



# អ្នករៀនតាមការមើល



- ចូលចិត្តមើលដូចជាមើលរូបភាព តារាង គំនូរ និងរូបភាពបង្ហាញ
- នៅពេលស្តាប់ឮអ្វីៗ ពួកគេនឹងស្រម័យទៅជារូបភាព
- ងាយនឹងបាត់បង់ចំណាប់អារម្មណ៍នៅពេលមិនមានរូបភាពក្នុងការរៀនសូត្រ
- ចូលចិត្តការរៀនសូត្រដែលមានរូបភាពជំនួយច្រើន
- ឆាប់យល់ ងាយចាំ នៅពេលមានរូបភាពតារាង គំនូរ ក្រាហ្វិច។ល។

# អ្នករៀនតាមការស្តាប់



- ចូលចិត្តស្តាប់ព័ត៌មានផ្សេងៗ
- អាចរៀនតាមគ្រូដោយឆាប់រហ័ស
- មិនត្រូវការការកត់ត្រាដើម្បីរៀនឡើយ
- មិនចូលចិត្តមើល ព្រោះផ្ទៃដំបូងស្តាប់គ្រូបង្រៀន
- និយមអានៗ

# អ្នករៀនតាមការប៉ះពាល់/អនុវត្តផ្ទាល់

- ចូលចិត្តប៉ះពាល់/អនុវត្តផ្ទាល់
- ក្នុងថ្នាក់រៀន ពួកគេនិយមកត់ត្រាព័ត៌មានសំខាន់ៗ
- បង្កើតកំណត់ត្រា ដោយមានឧទាហរណ៍ជាក់ស្តែង
- ការអនុវត្តផ្ទាល់អាចជួយពួកគេក្នុងការរៀនសូត្រ និងចងចាំ



# លក្ខណៈរបស់មនុស្ស ( ទ្រឹស្តីរបស់ Myers-Briggs )

- អ្នកចូលចិត្តនិយាយ/អ្នកចូលចិត្តស្តាប់
- អ្នកវិភាគបែបការពិត/អ្នកវិភាគបែបមនោគតិ
- អ្នកប្រើគំនិត/អ្នកប្រើអារម្មណ៍
- អ្នកសម្រេច/អ្នកពិចារណា

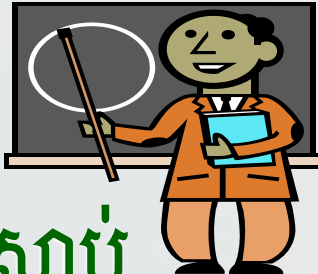
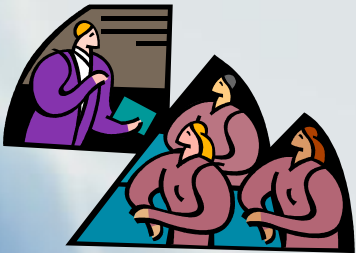


# អ្នកចូលចិត្តនិយាយ/អ្នកចូលចិត្តស្តាប់



## ■ អ្នកចូលចិត្តនិយាយ

- ចូលចិត្តនិយាយជាមួយអ្នកដទៃ និងធ្វើសកម្មភាព ៣។
- ចូលចិត្តការរៀនសូត្របែបសកម្មភាព និងក្រុម ៣ភារកិច្ច



## ■ អ្នកចូលចិត្តស្តាប់

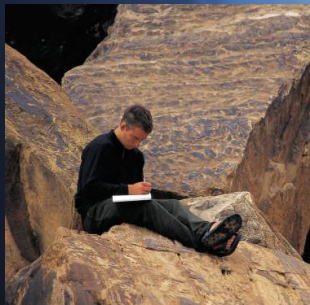
- ចូលចិត្តស្តាប់គេនិយាយ
- ចូលចិត្តស្តាប់គ្រូពន្យល់ និងការណែនាំ

# អ្នកវិភាគបែបការពិត/ អ្នកវិភាគបែបមនោគតិ



## ■ អ្នកវិភាគបែបការពិត

- ចូលចិត្តការពិត និងឧទាហរណ៍
- ចាប់អារម្មណ៍ការអនុវត្តជាក់ស្តែង និងពិតប្រាកដ
- ពេញចិត្តសំនួរជាក់ច្បាស់ និងការពិតដែលអាចចងចាំបាន



## ■ អ្នកវិភាគបែបមនោគតិ

- ចូលចិត្តទស្សនៈ និងទ្រឹស្តី ដែលនាំទៅដល់ការស្រមៃស្រមៃ និងការបំផុសគំនោតព្វ
- ចូលចិត្តការស្រមៃ និងការបកស្រាយ





# អ្នកប្រើគំនិត/អ្នកប្រើមនោសញ្ចេតនា



Aristotle

## ■ អ្នកប្រើគំនិត

- ចូលចិត្តវិធីសាស្ត្របែបសត្យានុម័ត ហើយផ្ដោតលើការពិតជាក់ស្ដែង និងការវិភាគនៅពេលសម្រេចចិត្ត
- ចូលចិត្តលទ្ធផលដែលជាក់ស្ដែង និងពេញចិត្តនឹងការងារដែលមានសម្ពាធិ

## ■ អ្នកប្រើមនោសញ្ចេតនា

- ចូលចិត្តមនោសញ្ចេតនាជាជាងការពិត
- ផ្តល់តម្លៃខ្លាំងទៅលើទំនាក់ទំនង ក្នុងពេលសម្រេចចិត្ត
- ចូលចិត្តលទ្ធផលវិជ្ជមាន និងការទទួលស្គាល់ជាបុគ្គល។



# អ្នកសម្រេច/អ្នកពិចារណា

My mind is made up!  
Don't confuse me with facts.



## ■ អ្នកសម្រេច

- ចូលចិត្តយុទ្ធសាស្ត្រដែលកំណត់ច្បាស់លាស់ ដើម្បីសម្រេចគោលដៅ
- ពេលខ្លះធ្វើការសម្រេចលឿនពេក
- ចូលចិត្តការបញ្ជា រចនាសម្ព័ន្ធ និងពេលវេលា កំណត់ដាក់ច្បាស់។

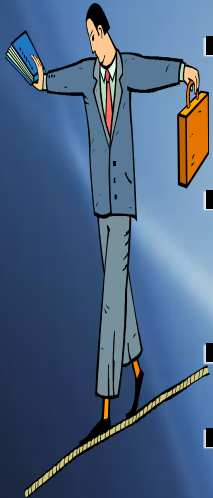
## ■ អ្នកពិចារណា

- និយមពិចារណាលើគ្រប់ជ្រុងជ្រោយ នៃបញ្ហា ហើយពេលខ្លះអាចប្រឈមនឹងការសម្រេចការងារមិនទាន់ពេលវេលា។
- ចូលចិត្តភាពបត់បែន និងភាពសម្របសម្រួល

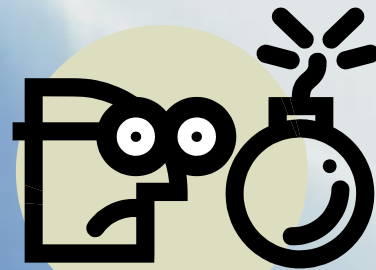
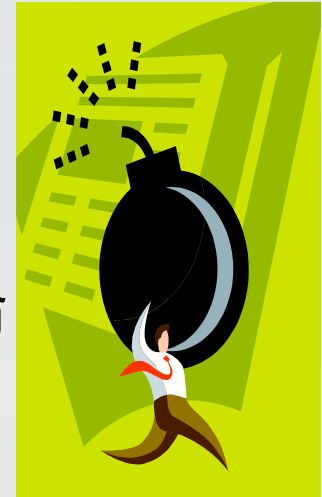
Let's think this through



# ការរៀនសូត្រចែបបដិសន្ធិសុខច្រាស់



- រៀនតែត្រឹមកម្រិតអប្បបរមានៃការតម្រូវរបស់សាលា
- ឆ្លងផ្នែកលើការទន្ទេញ ហើយធ្វើកិច្ចការនៅពេលជិតដល់ពេលប្រមូល។
- គិតតែពីពិន្ទុ
- រៀនចង់តែឲ្យឆាប់ចប់
- មានហានិភ័យខ្ពស់ ព្រោះមិនទទួលបានចំណេះដឹងពិតប្រាកដ
- ពិបាកក្នុងការទទួលជោគជ័យលើការសិក្សា



# ការរៀនសូត្របែបស៊ី ជម្រៅ

វិភាគនៅពេល  
បានចំណេះដឹង



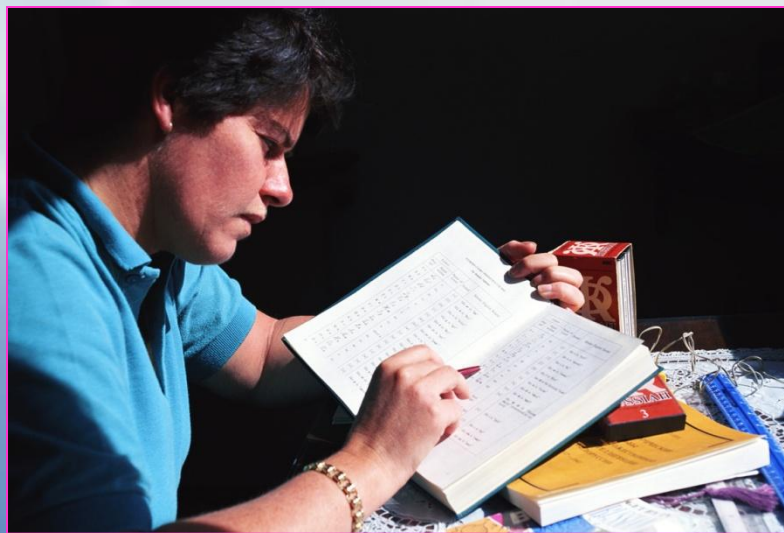
- មានគោលដៅយល់ដឹងឲ្យបានពិតប្រាកដ
- ចូលរួមយ៉ាងសកម្មក្នុងសកម្មភាពរៀនសូត្រ
- នាំទៅដល់ការចងចាំបានល្អ
- អ្នករៀនសូត្របែបនេះ ពេញចិត្តនឹងការរៀន
- ប្រើប្រាស់ជំនាញគិតបានច្រើន។



# ផលប្រយោជន៍នៃការយល់ដឹងអំពី បែបបទនៃការសិក្សា

បើដឹងអំពីបែបបទនៃការសិក្សា ព្រមទាំងចំនួនខ្លាំង និងចំណុច  
ខ្សោយហើយ នោះនឹងអាចជួយពួកគេឲ្យសិក្សាកាន់តែទទួល  
ផលល្អជាងមុន

យល់



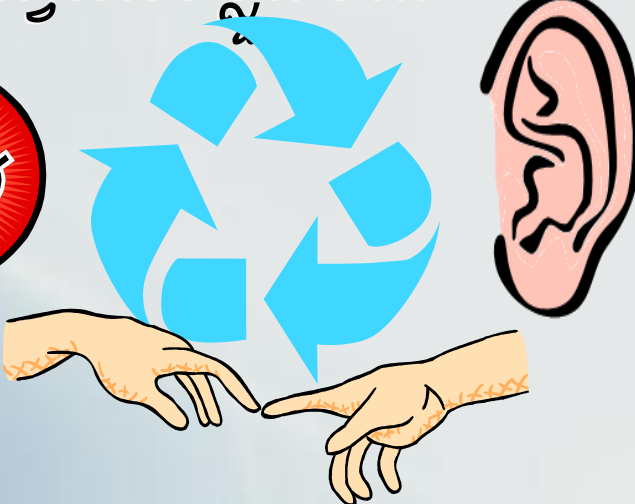
ស្តាប់

ពិសោធន៍



# កសាងចំណុចខ្លាំង តាមរយៈ បែបផែនដៃនៃការសិក្សា

- ប្រើប្រាស់ឲ្យអស់លទ្ធភាពនូវបែបផែនដៃនៃការសិក្សារបស់ខ្លួន។
- ប្រឹងប្រែងឲ្យបានខ្លាំងលើជំនាញដែលខ្លួនមិនពូកែ។
- ត្រូវមានភាពបត់បែន និងអាចសម្របសម្រួល ព្រមទាំងសាកល្បងអ្វីដែលថ្មី
- ព្យាយាមរហូត កុំឆាប់ពេញចិត្តនឹងអ្វីដែលខ្លួនមាន





# វិធីសាស្ត្របង្រៀនផ្សេងៗគ្នា តើវិធីសាស្ត្រណាខ្លះសមស្របជាមួយ មេមត់នៃសិក្សានិមួយៗដែរឬទេ?

- ការបង្រៀន (Lecture) – គ្រូនិយាយរហូត
- ពិភាក្សាជាក្រុម – គ្រូនិយាយ ប៉ុន្តែបានជម្រុញឲ្យមានការពិភាក្សា
- ក្រុមការងារតូចៗ – គ្រូជួយឲ្យក្រុមធ្វើសកម្មភាព
- ការប្រើប្រាស់រូបភាពជាគោល – គ្រូប្រើប្រាស់មធ្យោបាយសោតទស្សន៍ច្រើន
- ការនិយាយជាគោល – និយាយ ហើយនិយាយ និងនិយាយរហូត
- ការប្រើប្រាស់ឯកសារបន្តបន្ទាប់ – គ្រូផ្តល់ឯកសារច្រើនដល់សិស្ស
- វិធីសាស្ត្រចម្រុះ –

# ទោះបីជាបែបបទដែលសិក្សាខុសគ្នាក៏ ដោយ តែចាំបាច់បំផុតគ្រប់



- ចូលរៀន និងចូលរួមក្នុងសកម្មភាពសិក្សា
- ប្រើបទពិសោធន៍ទទួលបានពីថ្នាក់រៀន ធៀបជាមួយបទពិសោធន៍ខាងក្រៅ
- ធៀបអ្វីដែលបានសិក្សា ជាមួយការរស់នៅប្រចាំថ្ងៃ
- សួរសំណួរ និងពិភាក្សា
- ជម្រុញដល់ការពិភាក្សាបន្ត
- ត្រូវផ្តឹងអារម្មណ៍
- ត្រូវបើកចិត្តទូលាយ ព្រោះមានគំនិតជាច្រើនដែលផ្សេង ឬខុសពីយើង

**All life is learning - it never stops!**

# ទិដ្ឋភាពទូទៅ (



政策研究大学院大学  
NATIONAL GRADUATE INSTITUTE  
FOR POLICY STUDIES

- កម្មវិធីអ្នកដឹកនាំវ័យក្មេង (Young Leaders Program)
- វិទ្យាស្ថានជាតិជាន់ខ្ពស់សិក្សាគោលនយោបាយ នៅទីក្រុងតូក្យូ (National Graduate Institute for Policy Studies, Tokyo)
- បរិញ្ញាបត្រជាន់ខ្ពស់គោលនយោបាយសាធារណៈ និងរដ្ឋបាលសាធារណៈ (Master of Public Policy and Master of Public Administration)
- សាលារដ្ឋបាល (School of Government)
- សាលារដ្ឋបាលថ្នាក់ក្រោមជាតិ (School of Local Governance)
- មន្ត្រីរាជការពីប្រទេសចំនួន២០ មកពី អាស៊ី អឺរ៉ុប និងអូស្ត្រាលី

# កម្មវិធីសិក្សា

1. ប្រព័ន្ធក្រេឌីត
2. ៣០ ក្រេឌីត ស្មើនឹង ៧២០ ម៉ោង
  - មុខវិជ្ជា=២ ក្រេឌីត
  - ១ម៉ែត្រានាទី ក្នុង ១ សប្តាហ៍
  - រយៈពេល ៤ ខែ

# វិធីសាស្ត្របង្រៀន និងរៀន

- ការងារស្រាវជ្រាវ
- ទស្សនកិច្ចសិក្សា
- សសេរសារណា និងការពារ

**សូមអរគុណចំពោះ  
ការយកចិត្តទុកដាក់**